

チーム美らサンゴ2009生育状況報告





平成17年春植え、タチハナガサミドリイシ



平成17年秋植え、ショウガサンゴ



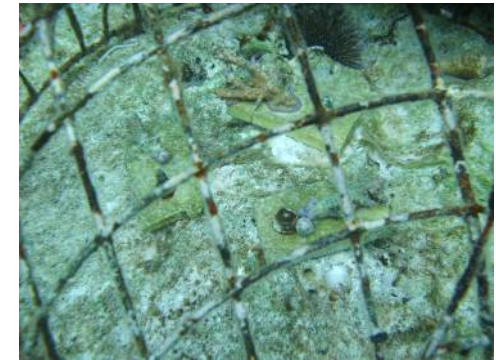
平成18年秋植え、ヒメマツミドリイシ

平成21年4月の状況

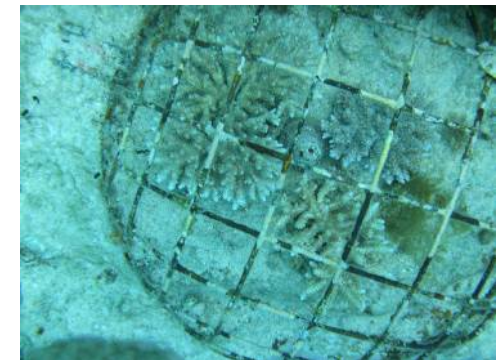
昨年の白化現象による減少分を補うため、地元チームで取替えを行いました。また、オニヒトデ駆除に力を入れました。



平成21年4月、観察状況



平成21年春、取り替えたサンゴ



平成20年秋植え、ムギノホミドリイシ

平成21年4月の状況				
岩記号	20.11.22	4月19日まで 現地植え付け分	21.4.30調査	
	生存		生存	死亡
A	3	1	4	
B				
C	7	2	9	
D	2	1	3	
E	0	7	7	
F	11		1	10
G		4	4	
H	3	1	4	
I	0	5	5	
J	15		5	10
K	7	3	10	
L				
M	7		5	2
N	7	3	10	
O	76	25	73	28
P	32		18	14
Q	43		26	17
計	213	52	184	81

平成21年春の植え付け状況

平成21年春の植え付け まとめ				
日数	参加人数	植え付け種類と数	植付数	植付場所
ダイバー 4日	65名	ウスエダミドリイシ、44本 ムギノホミドリイシ、62本 ショウガサンゴ、24本	130	RとS
ノンダイバー 2日	55名	ムギノホミドリイシ、55本		
平成21年春(ダイバー)				
日付	参加人数	植え付け種類と数	植付数	植付場所
5月16日(土)	1名	ウスエダ×2	2	R
5月17日(日)	18名	ウスエダ×20、ムギノホ×16	36	R
6月13日(土)	16名	ウスエダ×22、ムギノホ×10	32	S
6月14日(日)	30名	ショウガ×24、ムギノホ×36	60	S
	65名		130	
平成21年春(ノンダイバー)				
日付	参加人数	植え付け種類と数	植付数	植付場所
5月17日(日)	18名	ムギノホ×18	18	-
6月14日(日)	37名	ムギノホ×37	37	-
	55名		55	
注: 植え付けは、高水温時期を避けて行う予定です。				



平成17年春植え、タチハナガサミドリイシ



平成17年植え、コエダミドリイシ



平成18年植え、ホソエダミドリイシ

平成21年7月の状況

植え付けは、1人2本に変更し、
合計185本を植えました。

大きくなったサンゴに、スズメ
ダイ類が住み込みました。



平成21年7月、観察状況



平成19年春植え、寄せ植え



平成20年植え、3種類

平成21年7月の状況				
岩記号	21.4.30	21年春 植え付け	21.7.10調査	
	生存		生存	死亡
A	4		3	1
B				
C	9	4	13	
D	3		2	1
E	7		3	4
F	1	8	9	
G	4			4
H	4		4	
I	5		4	1
J	5	32	37	
K	10	7	17	
L				
M	5	1	6	
N	10	1	11	
O	73		69	4
P	18	2	20	
Q	26		23	3
R		春 38	38	
S		春 92	92	
計	184	185	351	18



平成21年後半の課題

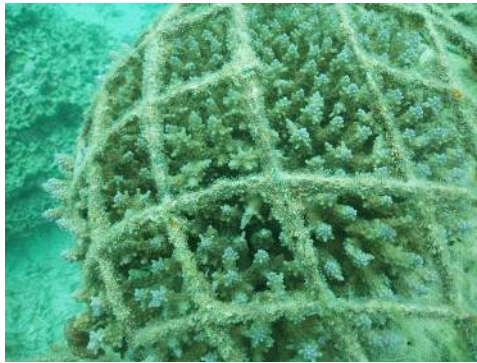
- ① 保護カゴを外す
スズメダイなどの魚類が住み込んだサンゴは、カゴを外す方向で関係者と調整を行います。
- ② オニヒトデ駆除
オニヒトデによる食害を防ぐため、毎月オニヒトデの駆除を行います。
- ③ ノンダイバーが作成した植え付け用種苗
植え付け用種苗55本については、夏場の高水温期が過ぎてから、海へ移動します。
- ④ 秋の植え付けについて
秋の植え付けで、約600本の植え付けができるよう関係者と調整を行います。
- ⑤ ノンダイバープログラムの変更
現在、ノンダイバーの方には、植え付け用種苗を作成してもらい漁業者が植え付けをしています。養殖用種苗の作成に変更できないか、関係者と調整を行います。

平成21年秋の植え付け状況

平成21年秋の植え付け まとめ				
日数	参加人数		植付数	植付場所
ダイバー				
4日	30名		44	TとU
ノンダイバー	55名	春の分	55	
	9名	秋の分	9	
計			108	
平成21年秋の植え付け				
日付	参加人数		植付数	植付場所
9月27日(日)	2名		4	T 岩
10月24日(土)	8名		16	T 岩
10月25日(日)	26名	ダイバー17名、ノンダイバー9名	26	T、U 岩
11月 7日(土)	3名		7	U岩
	39名		53	



A岩 ヒメマツミドリイシ



A岩 トゲホソエダミドリイシ



C岩 コエダミドリイシ

平成21年11月の状況

秋の植え付けは、39名で53本、
ノンダイバー分55本、計108本を
植えました。

平成21年11月の状況				
岩記号	21.7.10	21年秋	21.11.5調査	
	生存	植え付け	生存	死亡
A	3		3	0
B				
C	13		6	7
D	2		2	0
E	3		0	3
F	9		7	2
G				
H	4		1	3
I	4	秋 3	7	0
J	37		9	28
K	17		13	4
L				
M	6		5	1
N	11		8	3
O	69		44	25
P	20		16	4
Q	23		7	16
R	38		12	26
S	92		31	61
T		秋 63	63	0
U		秋 42	42	0
計	351	108	276	183



F岩 ハナガサミドリイシ



S岩 ショウガサンゴ

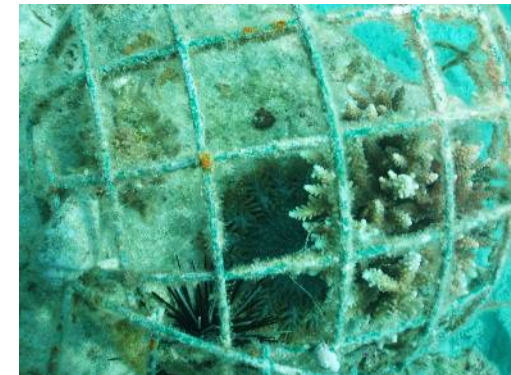


平成20年植え、3種類

平成21年、オニヒトデ駆除

オニヒトデ駆除の範囲は、万座ビーチ北川の水路(ギナングチ)から万座毛までの範囲で、約50ヘクタールの面積です。1年間の駆除数は、報告分で570匹でした。植え付け場所周辺からの駆除数は少なかったのですが、小型のオニヒトデにより連続的に食害を受けました。

万座 植え付け場所周辺約50ヘクタールのオニヒトデ駆除状況		
駆除日	駆除数	場所
平成21年2月20日	40	(植え付け場所から水路)
平成21年2月26日	40	(リーフ外)
平成21年4月30日	1	(植え付け場所)
平成21年6月 2日	97	(リーフ内、外)
平成21年7月 1日	34	(リーフ外:潜水:万座ビーチ)
平成21年7月10日	1	(植え付け場所)
平成21年7月14日	140	(リーフ内、外)
平成21年9月 9日	19	(リーフ外:潜水:万座ビーチ)
平成21年9月24日	0	(植え付け場所から水路)
平成21年10月23日	17	(リーフ外:潜水)
平成21年11月5日	1	(水路側)
平成21年12月8日	175	(リーフ内、外)
平成21年12月15日	5	(リーフ内)
計	570	



4月30日



小さな個体が食害を受けやすい傾向にあります。



クシハダミドリイシ 5群体



キクハナガサミドリイシ 5群体



ハナガサミドリイシ 4群体

平成21年9月周辺のサンゴ

植え付け場所周辺では、大型
群体が20種41群体見られました。

平成21年9月17日万座サンゴ

番号	種名	群体数
1	オヤユビミドリイシ	1
2	サンカクミドリイシ	3
3	トゲスギミドリイシ	1
4	スギノキミドリイシ	3
5	Ac. Valenciennesi	2
6	コエダミドリイシ	1
7	ハイマツミドリイシ	1
8	ウスエダミドリイシ	3
9	タチハナガサミドリイシ	3
10	ハナハチミドリイシ	1
11	クシハダミドリイシ	5
12	キクハナガサミドリイシ	5
13	Ac. Subulata	1
14	スゲミドリイシ	1
15	ハナガサミドリイシ	4
16	ホソエダミドリイシ	1
17	トゲホソエダミドリイシ	1
18	ヤッコミドリイシ	2
19	サボテンミドリイシ	1
20	フォーレスミドリイシ?	1
	計	41



ウスエダミドリイシ 3群体



タチハナガサミドリイシ 3群体



ヤッコミドリイシ 2群体

平成21年9月万座植え付け場所周辺のサンゴ

クシハダミドリイシ 5群体

キクハナガサミドリイシ 5群体

ハナガサミドリイシ 4群体

ヤッコミドリイシ 2群体

タチハナガサミドリイシ 3群体

タチハナガサミドリイシ

ウスエダミドリイシ 3群体

ウスエダミドリイシ

ホソエダミドリイシ 1群体

トゲホソエダミドリイシ と
サンカクミドリイシ

Ac. valenciennesi 1群体

スゲミドリイシ 1群体

Ac. subulata 1群体

ハナバチミドリイシ 1群体

サボテンミドリイシ 1群体

ハイマツミドリイシ 1群体