

万座周辺のサンゴ観察報告(万座、平成21年9月)

平成22年1月18日

チーム美らサンゴ

1 はじめに

平成19年と20年夏の高水温により、植えつけたサンゴの内約500群体が白化現象により死滅しました。そこで、植え付け場所周辺のサンゴを観察し、この場所にあったサンゴがあるのか調べました。サンゴの種名は、「日本の造礁サンゴ類」海遊社を参考にし、括弧内に掲載されているページを記しました。なお、疑問の残るものには？を付した。また、その他の種名についても誤解があるかも知れないとの前提で参考にして下さい。

2 植え付け場所周辺のサンゴ調査

- ①作業日 平成21年9月17日
- ②作業場所 恩納村万座ビーチ地先
- ③作業者 2名
- ④作業内容 写真撮影、オニヒトデ駆除0匹
- ⑤観察結果

万座地先のサンゴ植え付け場所周辺で見られるミドリイシ属の大型群体は、9月17日の調査の範囲で20種類41群体でした。そのうち、クシハダミドリイシとキクハナガサミドリイシが5群体と最も多く、続いてハナガサミドリイシ4群体となっており、この3種で全体の3分の1を占めました。特に、キクハナガサミドリイシは、植え付け岩付近に大型群体があり、生育に適しているものと思われます。

クシハダミドリイシは、「固着性の薄いテーブル状群体で、直径2mをこすものもある。オニヒトデが破壊したサンゴ礁でも比較的早期に出現し、旺盛な成長を見せることが多い。分布域が広く、サンゴ礁の礁池や礁斜面の浅所で普通に見られる」、キクハナガサミドリイシは、「固着性のコリンボース型やコリンボース・プレート状群体で、直径1mに達するテーブルに成長することもある。礁斜面の最上部に普通に見られる」、ハナガサミドリイシは、「固着性のコリンボース型群体で、サンゴ礁海域に分布し、さまざまな環境で普通に見ることができる。」と記載されています。要するに、この3種は環境変化に強いものと言えます。

全体的には、コリンボース型が多く、ウスエダミドリイシ3群体、タチハナガサミドリイシ3群体、ヤッコミドリイシ2群体となっています。

今後の植え付けは、コリンボース型かテーブル状のサンゴを選定して行う方が良いと思います。

平成21年9月17日万座サンゴ

番号	種名	群体数
1	オヤユビミドリイシ	1
2	サンカクミドリイシ	3
3	トゲスギミドリイシ	1
4	スギノキミドリイシ	3
5	Ac. Valenciennesi	2
6	コエダミドリイシ	1
7	ハイマツミドリイシ	1
8	ウスエダミドリイシ	3
9	タチハナガサミドリイシ	3
10	ハナバチミドリイシ	1
11	クシハダミドリイシ	5
12	キクハナガサミドリイシ	5
13	Ac. Subulata	1
14	スゲミドリイシ	1
15	ハナガサミドリイシ	4
16	ホソエダミドリイシ	1
17	トゲホソエダミドリイシ	1
18	ヤッコミドリイシ	2
19	サボテンミドリイシ	1
20	フォーレスミドリイシ?	1
	計	41



オヤユビミドリイシ(92)



サンカクミドリイシ(93)



サンカクミドリイシ(93)



トゲスギミドリイシ(100)



トゲスギミドリイシ(100)左の拡大



スギノキミドリイシ(103)



スギノキミドリイシ(103)



スギノキミドリイシ(103)



Acropora valenciennesi(106) ?



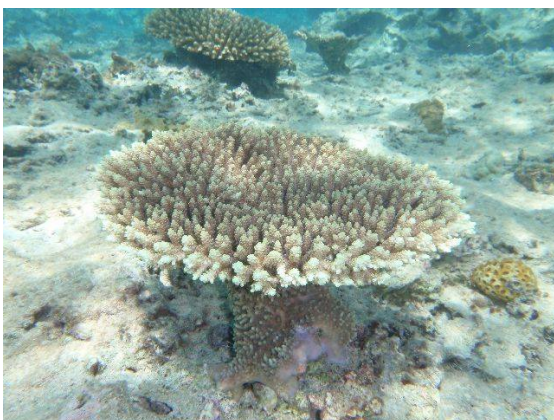
Acropora valenciennesi(106) ?



コエダミドリイシ(111)と
クシハダミドリイシ(128)



ハイマツミドリイシ(120)



ウスエダミドリイシ(121)コリンボース状



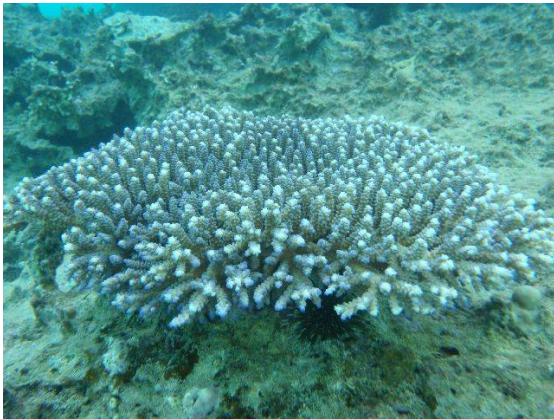
ウスエダミドリイシ(121)不規則なエダ?



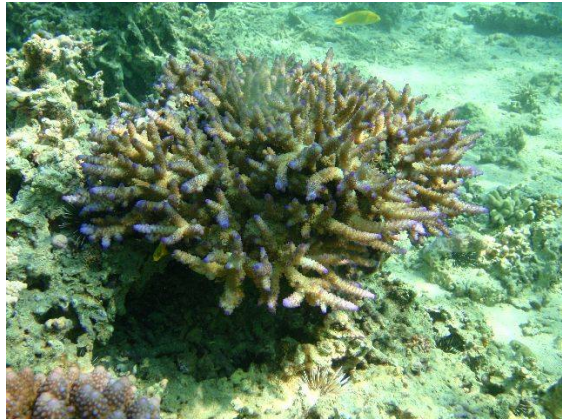
タチハナガサミドリイシ(122)



タチハナガサミドリイシ(122)左の拡大



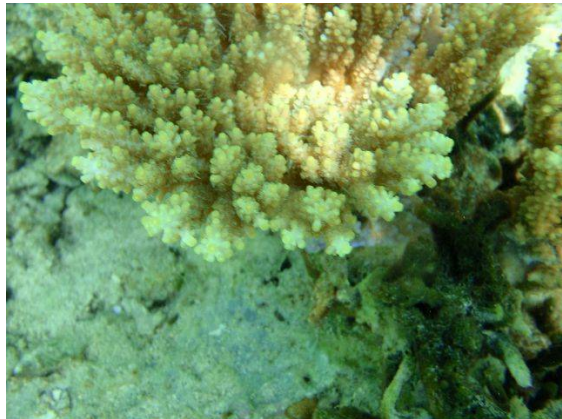
タチハナガサミドリイシ(122)



タチハナガサミドリイシ(122)



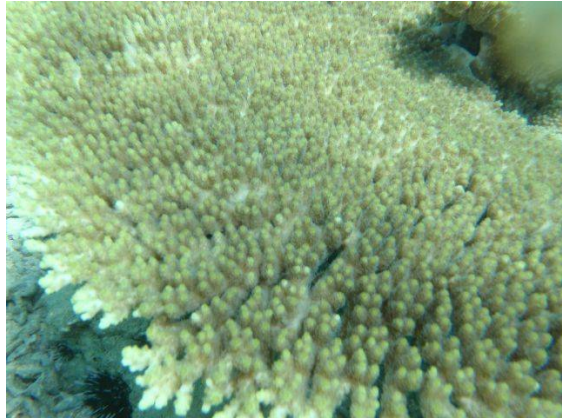
ハナバチミドリイシ(125)



ハナバチミドリイシ(125)左の拡大



クシハダミドリイシ(128)



クシハダミドリイシ(128)左の拡大



クシハダミドリイシ(128)



クシハダミドリイシ(128)



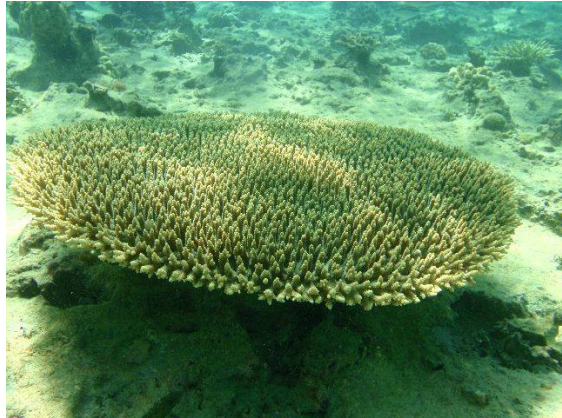
クシハダミドリイシ(128)



キクハナガサミドリイシ(132)Q 岩付近



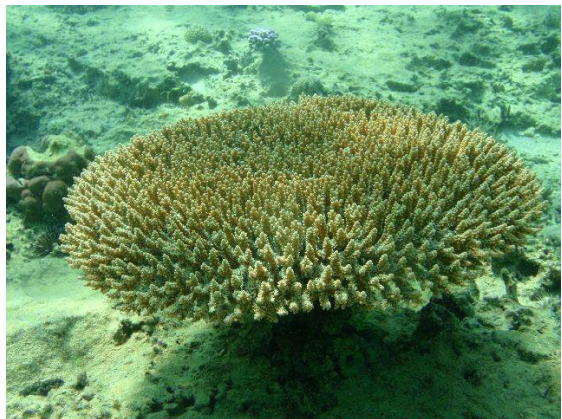
キクハナガサミドリイシ(132)



キクハナガサミドリイシ(132)



キクハナガサミドリイシ(132)



Acropora subulata(133)



スゲミドリイシ(134)



ハナガサミドリイシ(137)



ハナガサミドリイシ(137)



ハナガサミドリイシ(137)とウスエダミドリイシ(121)



ハナガサミドリイシ(137)



ホソエダミドリイシ(138)



トゲホソエダミドリイシ(139)と
サンカクミドリイシ(93)



ヤッコミドリイシ(141)



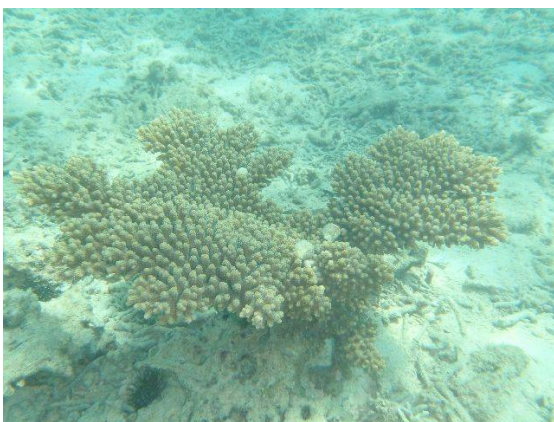
ヤッコミドリイシ(141)左の拡大



ヤッコミドリイシ(141)



ウォーレスミドリイシ(154) ?



サボテンミドリイシ(151)



サボテンミドリイシ(151)拡大